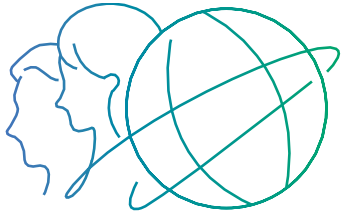


CKD

公司简介



Creating Solutions Together



Creating Solutions

INDEX

- P03 CKD的历程
- P05 Corporate Information
- P06 中国销售网络
- P07 高层寄语
- P08 CKD的理念
- P09 贡献的行业、领域
- P11 自动机械装置
- P13 元件商品
- P15 新业务
- P16 可持续性
- P19 全球网络
- P21 中国现地化的生产体系
- P22 中国现地化生产品一览表



Together



共创

CKD的发展历程，
是与客户一起持续解决造物课题的共创的历史。

现在已经诞生超过50万个品种的自动化商品和服务，
通过造物支持着世界中人们的生活。
今后也将以创造性与革新性持续探索自动化技术与共创，
开拓健康的地球环境与繁荣的未来。

这样的视野正体现了CKD的目标通过未来的自动化技术实现“人和机器的协调”。

品牌页面由此进入



CKD的历程

通过技术， 伴随着社会的发展

- 2023年 Purpose・Values・Brand Slogan的制定
- 2022年 转移至东京证券交易所 prime市场、名古屋证券交易所 premium市场
- 2019年 新工厂“东北工厂”在宫城县大衡村竣工
- 2018年 在日本总部、小牧工厂内开设企业内托儿所「‘Ohana nursery school」
- 2017年 “CKD日机电装株式会社”集团化
- 2012年 公司更名为“CKD株式会社”。在日本国内成立“CKD Field Engineering株式会社”

2005

- 2003年 整合日本国内销售子公司
- 2000年 合并CKD Controls株式会社、CKD精机株式会社、CKD Precision株式会社
- 1995年 制定新的集团公司宣言、标识、颜色和通信名称

1985

- 1984年 在马来西亚成立首个海外现地法人“M-CKD PRECISION SD N.BHD.”
- 1979年 公司更名为“シーケーディ株式会社”。股票在东京证券交易所第一部上市
- 1971年 股票在名古屋证券交易所第一部上市

1965

- 1962年 股票在名古屋证券交易所第二部上市
- 1961年 在爱知县小牧市建设新工厂并搬迁
- 1956年 在机械部门的基础上成立元件部门
- 1947年 开始制造灯管灯泡机械

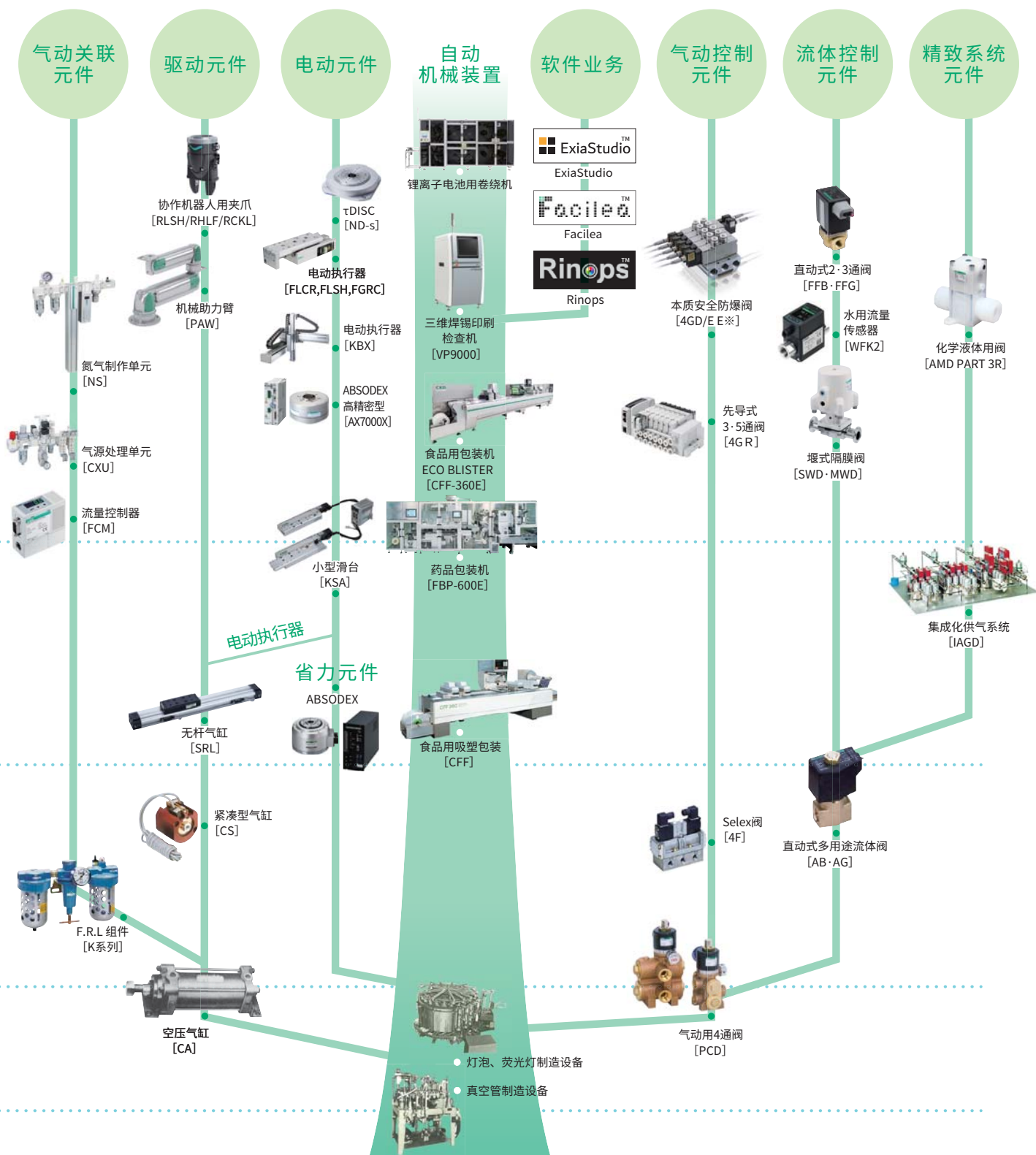
1945

- 1945年 公司更名为“中京电机株式会社”，开始电气机械器具的制造、销售和维修
- 1943年 在名古屋市成立“日本航空电机株式会社”，开始制造销售航空机的电装部件等

历程详情由此进入 >>>



真空管制造机械成为事业的萌芽，推进了自动机械的开发及多样化。
由此确立了元件这样的新的事业领域、持续开发符合客户需求的技术。
今后也以丰富多彩的商品群广泛地支持着世界中造物的现场。



公司历史由此进入 >>>



Corporate Information

公司概况（喜开理上海）

成 立：2001年10月8日
注 册 资 金：USD450万
员 工 人 数：272名(2025年8月末)
注 册 地 址：中国(上海)自由贸易试验区富特北路129号4楼A部位
营 业 本 部：上海市徐汇区虹梅路1905号远中科研大楼6楼601
董 事 长：河口 悟
总 经 理：石井 利彦

主要商品

驱 动 元 件	气缸、带阀气缸、特殊气缸、电动执行器、缓冲器
气 动 控 制 元 件	气动控制阀、手动切换阀
空 压 辅 助 元 件	F.R.L 三联件、过滤器、减压阀、油雾器、调速阀、冷冻式干燥机、无热再生式干燥机、主管路过滤器、循环式水冷却装置、流量传感器、管接头、精密元件
流 体 控 制 元 件	化学液体阀、半导体制造过程工艺气体阀、真空阀、通用阀、燃气燃烧系统、防爆阀 AC线圈、DC线圈、液压用线圈、温水用元件、燃气器具用元件、油燃烧用元件、控制用电机、饮用水用元件
精 致 系 统 元 件	化学液体控制阀、高真空阀、工艺气体控制阀、集成工艺气体供给系统
省 力 元 件	间歇式回转工作台、直驱马达、移载装置
自动化机械装置	照明制造系统、自动包装系统、电容制造系统、锂离子电池制造系统、图像处理检查系统、三维焊锡印刷检查机



喜开理(上海)机器有限公司

中国销售网络

华东区域

上海徐汇分公司

TEL:(021)60906048
E-mail: ckdsh@ckd.sh.cn

上海浦东分公司

TEL:(021)20435076
E-mail: ckdpd@ckd.sh.cn

杭州分公司

TEL:(0571)85800055
E-mail: ckdhz@ckd.sh.cn

宁波分公司

TEL:(0574)87368477
E-mail: ckdnb@ckd.sh.cn

昆山分公司

TEL:(0512)57911096
E-mail: ckdkd@ckd.sh.cn

苏州分公司

TEL:(0512)68636801
E-mail: ckdsuzhou@ckd.sh.cn

华南区域

厦门分公司

TEL:(0592)5780360
E-mail: ckdxm@ckd.sh.cn

福州分公司

TEL:(0591)87767611
E-mail: ckdfz@ckd.sh.cn

广州分公司

TEL:(020)87603010
E-mail: ckdgz@ckd.sh.cn

惠州分公司

TEL:(0752)7801550
E-mail: ckdhui Zhou@ckd.sh.cn

东莞分公司

TEL:(0769)23038060
E-mail: ckddg@ckd.sh.cn

深圳分公司

TEL:(0755)83646644
E-mail: ckdsz@ckd.sh.cn

华北区域

北京分公司

TEL:(010)85867408
E-mail: ckdbj@ckd.sh.cn

天津分公司

TEL:(022)27492788
E-mail: ckdtj@ckd.sh.cn

青岛分公司

TEL:(0532)80920600
E-mail: ckdq@ckd.sh.cn

济南分公司

TEL:(0531)68812818
E-mail: ckdj@ckd.sh.cn

大连分公司

TEL:(0411)82529884
E-mail: ckddl@ckd.sh.cn

沈阳分公司

TEL:(024)31482718
E-mail: ckdsy@ckd.sh.cn

中西区域

无锡分公司

TEL:(0510)82762726
E-mail: ckdw@ckd.sh.cn

常州分公司

TEL:(0519)88992137
E-mail: ckdcz@ckd.sh.cn

南京分公司

TEL:(025)86633426
E-mail: ckdnj@ckd.sh.cn

合肥分公司

TEL:(0551)65551327
E-mail: ckdhf@ckd.sh.cn

武汉分公司

TEL:(027)86695531
E-mail: ckdwh@ckd.sh.cn

郑州分公司

TEL:(0371)61778770
E-mail: ckdz@ckd.sh.cn

长沙分公司

TEL:(0731)85777265
E-mail: ckdc@ckd.sh.cn

重庆分公司

TEL:(023)67855652
E-mail: ckdcq@ckd.sh.cn

成都分公司

TEL:(028)86624906
E-mail: ckcdc@ckd.sh.cn

西安分公司

TEL:(029)68750491
E-mail: xian@ckd.sh.cn

高层寄语

CKD于2023年4月2日迎来了创立80周年。

我们能够持续成长到现在，承蒙了以客户为首的合作伙伴、股东、地区的各位等多方的支持，在此表示由衷的感谢。

近年来，在世界环境急速变化中，我司展望接下来的90周年、100周年，作为今后的目标方向更新理念并制定了“Purpose”、“Values”、“Brand Slogan”。

在新的理念下，与所有的利益相关者扩大“共创”的范畴，通过事业以实现可持续发展的更好的社会为目标，不断努力、不断挑战去创造新的价值。

代表董事社长 行政董事 首席执行官（CEO）

奥冈 克仁



CKD的理念

CKD集团于2023年制定了新理念“Purpose·Values·Brand Slogan”。

Purpose规定了CKD集团存在的意义和发展方向。

Values是,每一位CKD集团的员工为实现我们的Purpose而应秉持的5种价值观。

Brand Slogan 包含了我们的 Purpose 和Values 的理念,也表达了我们未来的想法和行动。



Purpose

— 存在意义 —

持续探索和共创自动化技术
开拓健康的地球环境和繁荣的未来。

Values

— 价值观 —

[C-SHIP]

~CKD-SHIP~
CKD风格

C	ustomer	客户所求
S	ustainability	可持续发展
H	uman	重视人才
I	nnovation	创新
P	rofessionalism	职业素质

Brand Slogan

— 品牌标语 —

Creating Solutions Together

支持生活、生存和社会



医药品的稳定供应

CKD的技术也应用于药品的包装、氧气浓缩器和分析装置、牙科医疗器械的控制等，支持大家的健康的药品和医疗设备。



食品的安全、长期保存

为了提升诸如确保品质及保持卫生状态等附加价值的包装食品越来越多。CKD的食品包装技术能够保障食品安全，给人们带来安心。



医院

超市

农田

电动车

提高农业的生产效率

适用于农业作业中的给水、洒水、灌水的自动化的洒水系统元件。园艺、果园和农田等作业实现自动化、提高生产效率。



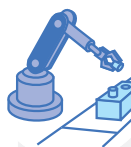
对应EV化

锂离子电池作为新一代的蓄电池，其用途非常广泛，例如用于混合动力汽车及电动车等。在锂离子电池的制造过程中，也充分利用着CKD的技术。



提供药品和食品安全的技术、解决制造现场和农业的课题的技术、有助于环保的技术。

CKD的技术诞生的商品和服务支持着各种场所中人们的生活和富裕的社会。



为世界的自动化做贡献

汽车和日用品等制造工厂中也有不可或缺的CKD的电动缸及空压气缸。在电车的气动门上也有使用。



劳动环境的改善

有助于创造轻松工作的职场环境的人性化产品，在纸箱的搬送及机床的模具更换等操作重物的工程中减轻操作人员的负担。



太阳能发电

环境的考虑

人们将太阳能发电引进各种领域，期望将其转换为可持续的能源。太阳能电池的制造工程中也采用了CKD的商品。



平板电脑、智能手机

生活环境的充实

活跃在用于智能手机等的半导体和液晶的制造工程中的商品和能够查清印刷线路板的故障的CKD的技术，有助于实现电子元件的高功能化和小型化。



事业介绍

自动机械装置

有助于在自动化、省人力化需求高涨中以尽可能的手段提高自动化技术和各行业的自动化程度。

同时在推进开发满足更进一步需求的商品。

自动包装系统

运用吸塑包装机的自研技术、不仅提高了安全性、卫生性、操作性，还能控制包装资源的浪费、节省资源。



药品包装机ECO BLISTER FBP-600E4/E4S



降低环境负荷型商品

药品包装机

凭借50年以上的实绩和经验，为实现安全医疗做贡献。

引以为豪的是CKD拥有广泛的商品阵容，实现药品包装工程自动化的新锐机械在日本国内市场占有率位居前列。

着力检测设备的开发、保证医药品包装中的最为重要的品质。



药品包装机ECO BLISTER FBP-600W



降低环境负荷型商品

食品包装机械

提供安全的食品 and 追求工作人员的安全。

不仅可保证较高的密封性、安全性、卫生性、操作性，还将上盖、容器薄膜等包装资源的浪费控制在最小限度内，有助于节省资源。



食品包装机ECO BLISTER CFF-360E



降低环境负荷型商品

锂离子电池用卷绕机



锂离子电池用卷绕机

通过高精度卷绕及异物对策，还能确保电池的安全性。

将多年累积的伺服控制技术与作为本公司技术的空压元件与凸轮技术相融合，充分保证了电池的品质和安全。

三维焊锡印刷检查机

支持电子元件的小型化和高密度化。

通过自有的三维检查技术以及行业龙头级的高速检查，正确测量焊膏的体积和高度，为降低小型化和高密度化印刷线路板制造上的不良率做贡献。



三维焊锡印刷检查机 VP9000



降低环境负荷型商品



降低环境负荷型商品

此标记是指我司独自的通过“环境适合评价表”对应了“节能”、“节省资源”、“废弃物”、“环境污染”的4个环境负荷项目。

维保体制

专业从事自动机械装置的保养和维护的“CKD Field Engineering株式会社”为客户放心安全地运转设备提供支持。从定期检查到修理及改善建议，专业技术人员将为客户提供综合性的解决方案。



元件商品

具有丰富产品群的多样性的FA元件。满足多个元件联动的系统单元、制造工程和使用环境的支持等，以客户密着型的开发体制对应现场的课题。

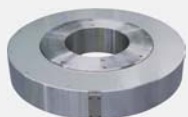
电动元件

支持产业领域的系统自动化。

电动元件的需求高涨，以现有的气动元件与电动元件的强强组合来对应多样化的需求。



直驱马达



(CKD日机电装株式会社)



水平多关节机器人



电动执行器



气动元件

气动控制元件

运用气动技术，推进自动化进程。

气动控制元件是控制阀、气缸、卡爪等的驱动元件的气流的控制元件。CKD致力开发能够满足范围广泛的行业需求的自动化系统，提出注重环境对策及节能的气动技术的方案。



插装式模块集成



空压气缸

流体控制元件

精致系统元件

支撑电子设备产业且可应对超洁净要求的元件。

从半导体及FPD制造装置的供给类到排出类，拥有丰富的产品阵容，实现先进的流程控制。能够在洁净环境下使用的精致系统元件支撑着电子设备产业。



堰式隔膜阀



直动式2·3通阀



医疗分析用阀



自动洒水用电磁阀



水用流量传感器



水集成单元



氢气用阀

流体控制元件

流体控制技术
活跃在广阔的领域内。

驱使CKD的核心技术的流体控制技术，以高品质和广泛的产品阵容为理念，推出广泛的商品群，具有各种阀类、集尘设备用控制系统及水处理系统等的环境元件。

气动关联元件

对压缩空气的品质进行管理的
系统周边元件。

运用“F.R.L单元”等空压辅助元件中积累的经验，为客户提供活用压缩空气的系统元件。



降低环境负荷型商品



F.R.L单元



压缩空气供给装置



流量传感器/
流量控制器



远程I/O

加速技术革新, 开拓新事业、新市场

■ 扩充软件商品和服务业务

组合软件商品和服务业务, 致力于实现提高客户生产效率和解决社会课题的服务业务。

Software Solution

在任何人都可简单活用图像处理技术的“图像处理可视化编程工具Facilea系列”的基础上开发具有AI功能的“Facilea AI”。仅通过简单地操作高度的技术所必要的图像处理AI即可设定和利用。

此外, 通过直观地操作元件控制系统可构建的“设备可视化编程工具ExiaStudio系列”等, 有助于客户解决软件方面的课题。



LTE对应远程控制器

通过我司的电磁阀和传感器等的元件控制的技术经验和IoT、云端的技术的组合, 为农业领域、水产养殖领域提供“轻松”的远程自动控制。

通过利用智能手机可操作的日程表功能、传感器监视功能, 具备自动运行、作业记录的储存、异常时的信息通知功能, 有助于解决劳动力不足和操作负担的问题。



Remote Solution

客户引进的药品包装线和CKD的支持中心通过网络连接远程支持生产。支持内容涉及从故障复原到验证支援的多方面。此外, 还致力于将工厂的物品和信息连接起来、利用可穿戴设备进行数据活用的生产支援系统的开发。



DX战略

DX视野

融合软硬件创造出以人类智慧解决客户和社会课题的新价值。

创造新价值

硬件

流体控制
自动化

软件

数字技术

人

创造性的智慧

作为地球的一员 持续共同挑战

守护美丽的地球、留存到下一代,是旨在实现可持续性社会的CKD的使命。

为了达成SDGs(可持续的开发目标),持续挑战解决地球规模性社会课题的途径的探究和共创。

可持续的基本方针

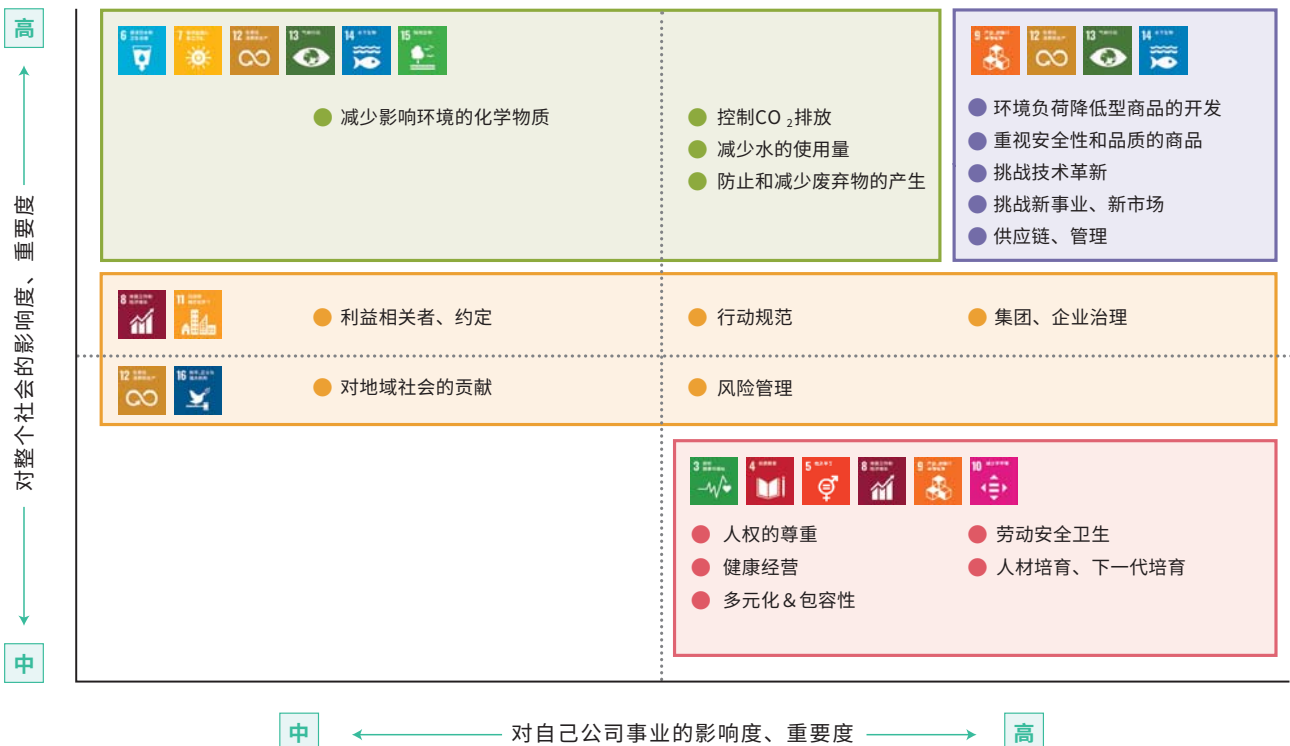
CKD旨在通过基于Purpose为实现可持续社会做贡献,提高企业价值。

1 追求商品、服务的品质及技术革新,有助于通过事业活动保护地球环境和解决社会课题。

2 重视与股东的对话与协作,实现公正且高透明性的经营。

重点课题、矩阵

事业 环境 基盘 社会



介绍针对贯穿事业领域活动的SDGs的举措
“通过贯穿扩及到社会的CKD的环境、社会贡献型商品~事业活动对SDGs所作的贡献”由此进入



可持续性

环境

Environment



环境负荷降低型商品的开发

为了诞生出环保水平更高的商品，必需从开发企划阶段带有环保目标意识、致力于环保商品的开发。

▶ 使用了来自植物的“生物基塑料”的 PTP包装的实用化

CO₂排放量相较于原来削减约40~60%。冲破业界藩篱的三家公司合作推进开发，实现商品化的努力广受好评，获得了第5届日本开放创新大奖“环境大臣奖”。



药品包装机
ECO BLISTER



PTP包装



氮气制作单元
NS系列

针对气候变动的举措

认识到因气候变动引起的社会和经济方面的影响是关系到可持续性的重要的经营课题，于2022年6月表明了赞同TCFD（气候相关财务情报开示工作组）。寻求对应气候变动的具体的对策采取措施。

▶ 针对TCFD建议的赞同



关于针对TCFD的对应的详情由此进入



▶ 太阳能发电

作为对应气候变动的具体的削减方策之一是引进可再生能源。在日本国内的总部、小牧工厂、春日井工厂、东北工厂、CKD四国精工、在海外的中国工厂、泰国工厂正运用着太阳能发电系统。



本社、小牧工厂

社会

Social



CKD集团通过打造敬业度高、工作有意义的职场、计划性的未来人才培养、多元化与包容性，构筑了“重视人才的企业风尚”。

人材培育、下一代培育

▶ 未来人才项目

为了实现全体员工都能充满活力地工作的公司和职场，描绘应有的姿态，推进理想的人才战略。

▶ 革新、挑战制度的导入

从2022年开始，为了给勇于挑战的人员提供机会和大展身手的场所，我们引入了创新挑战制度。面向下一个10年，以建立新事业为目标，募集“欢欣雀跃”的主题。



▶ 下一代主管候选人的培养

让下一代的经营领导者候选人参加外部培训、向研究生院MOT派遣等，积极地进行培养。

▶ 社内公募制度的导入

从2021年度开始，为了支持员工的职业规划，导入了公司内部公开招聘制度。在员工自愿获得的职位上，挑战与自身成长有关的工作。期待通过公开招聘提高员工的积极性，最大限度地发挥自己的能力和取得成果。

多元化 & 包容性

为了无关性别、年龄、国籍，推进活用多元化人才，在人事部内设置多元化推进室，积极致力于女性活跃、高管的活跃、多样性人才的采用等。

▶ 推进女性活跃的举措

创造能够让女性充分发挥其能力并持续活跃的环境，就能培育出让每一位员工都能更加活跃的土壤。

▶ 多元化的推进

育儿休業易取得的雇佣环境的配备。

在日本总部、小牧工厂占地内开设企业内托儿所，兼顾社员的育儿和工作。



“くるみん”认定

于2022年获得日本厚生劳动省认定



“爱知女性光辉企业”认定

于2016年获得爱知县认定



“爱知县家庭·友好企业”登录

于2011年登录并认定



人权的尊重

CKD集团制定了“CKD集团人权方针”，旨在尊重与企业活动相关的所有人的人权。

▶ 人权的社员教育

每年针对新员工进行人权教育。

▶ 举报窗口的设置（内部举报制度）

作为在CKD集团工作的从业人员等的内部告发机制，设置有通报窗口。

▶ 骚扰商谈窗口的设置

除举报窗口外，还设置了骚扰商谈窗口，普及对骚扰的正确理解，并提供商谈服务。

▶ 采购理念、基本方针的周知

采购基本方针中明确写入尊重人权、并让采购方周知，召开说明会等，致力于供应链全体的人权尊重。

推进健康经营

把公司员工的健康作为重要的经营课题之一，提出“CKD健康经营宣言”，致力于与健康保险组合及劳动组合合作、提高公司员工的健康意识、营造身心健康充满活力地工作的职场。



认定为“健康经营优良法人 2024（大规模法人部门）”

对地域社会的贡献

以“作为良好的企业公民，重视与社会的关系，通过推进社会贡献活动，为建设富裕社会做出贡献”的CSR基本方针为基础开展活动。



企业治理

Governance



集团、企业治理

为了实现企业价值的持续性提升，从“确保经营的透明性和健全性”、“与利益相关者的适当协作”的观点出发，努力确保和强化集团、企业治理的可行性。

风险管理

成为社会可持续信赖的企业、将风险管理作为重要的经营活动的一环，在完善管理体制的同时，致力于降低重大风险及将因风险所导致的损失控制到最小。

行动规范

在合规及行动规范准则中明确记载遵守法律法令，并采取各种措施以提高包含海外据点在内的集团全体员工的合规意识。

关于此情报记载于统合报告书上。
详情由此进入



技术跨越国界、与世界相连

公司概要

成立	1943年4月2日	股票上市	东京证券交易所 prime市场、名古屋证券交易所 premium市场
注册资金	110亿1600万日元	事业内容	自动机械装置、驱动元件、气动控制元件、气动关联元件、流体控制元件等功能性元件的开发、制造、销售、出口。
员工人数	4,641名(2025年3月)		
销售额	1,556亿34百万日元 (2025年3月)		

生产基地

亚洲

喜理(中国)有限公司

▼中国工厂



CKD韩国株式会社

▼韩国工厂



M-CKD PRECISION SDN.BHD.

▼马来西亚工厂



PT CKD MANUFACTURING INDONESIA

▼印度尼西亚工厂



CKD THAI CORPORATION LTD.

▼泰国工厂



CKD India Private Limited

▼印度工厂



北美洲、中南美洲

CKD USA CORPORATION

▼奥斯汀工厂



日本

CKD株式会社

▼小牧工厂



▼四日市工厂



▼春日井工厂



▼东北工厂



▼犬山工厂



▼北陆工厂



CKD日机电装株式会社

总部(神奈川県川崎市)

▼佐仓事业所



CKD四国精工株式会社

▼总部、工厂(高知县宿毛市)



迅速且准确地提供适合的商品和服务。
在欧洲、北美洲及中南美洲、亚洲设立服务网点，
为世界各地的客户开发符合其需求的商品并提供支持。

● 销售网点

亚洲

喜开理(上海)机器有限公司

▼总公司(上海)



上海徐汇分公司 成都分公司
上海浦东分公司 西安分公司
宁波分公司 广州分公司
杭州分公司 深圳分公司
昆山分公司 东莞分公司
苏州分公司 惠州分公司
无锡分公司 厦门分公司
常州分公司 福州分公司
南京分公司 北京分公司
合肥分公司 天津分公司
武汉分公司 青岛分公司
郑州分公司 济南分公司
长沙分公司 大连分公司
重庆分公司 沈阳分公司

CKD韩国株式会社

▼总公司(首尔)



水原营业所 天安营业所
蔚山营业所

CKD THAI CORPORATION LTD.

▼总公司(曼谷)



那凡娜考恩营业所 安美德城营业所
东部海岸营业所 巴武营业所
南奔府营业所 北标府营业所
呵叻营业所

PT CKD TRADING INDONESIA

▼总公司(雅加达)



勿加泗营业所 棉兰营业所
加拉横营业所 三宝瓏营业所
苏腊巴亚营业所

欧洲

CKD Europe B.V.

▼总公司(荷兰)



德国办事处 英国办事处
捷克办事处

CKD SINGAPORE PTE. LTD.

▼总公司(新加坡)



CKD CORPORATION BRANCH OFFICE (Asia Pacific)

CKD India Private Limited

▼总公司(古尔冈)



班加罗尔营业所 浦那营业所
金奈营业所 孟买事务所
海得拉巴德营业所

CKD VIETNAM ENGINEERING CO., LTD.

▼总公司(河内)



胡志明事务所

CKD ITALIA S.R.L.

▼总公司(佛罗伦萨)



CKD Corporation EUROPE BRANCH

台湾喜开理股份有限公司

▼总公司(台北)



新竹营业所 台南营业所
台中营业所 高雄营业所

M-CKD PRECISION SDN.BHD.

▼总公司(莎阿南)



新山营业所
檳城营业所

北美洲、中南美洲

CKD USA CORPORATION

▼总公司(芝加哥)



列克星敦营业所
圣何塞营业所、技术中心
奥斯汀营业所
底特律营业所

日本

CKD株式会社

▼总部(爱知县小牧市)



CKD日机电装株式会社

总部(神奈川県川崎市)

▼佐仓事业所



CKD MEXICO, S. de R.L. de C.V.

▼总公司(克雷塔罗)



■自动机械装置 东日本分店 / 中日本分店 / 西日本分店

■元件商品

札幌办事处	宇都宫营业所	长冈营业所	三河营业所	奈良营业所	福冈营业所
北上营业所	太田营业所	松本营业所	静冈营业所	神户营业所	北九州营业所
仙台营业所	东京营业所	富山营业所	滨松营业所	广岛营业所	熊本营业所
山形营业所	立川营业所	金泽营业所	四日市营业所	冈山营业所	
郡山办事处	千叶营业所	名古屋营业所	大阪营业所	山口营业所	
埼玉营业所	神奈川营业所	小牧营业所	滋贺营业所	高松营业所	
茨城营业所	甲府营业所	丰田营业所	京都营业所	松山营业所	

中国现地化的生产体系

公司概况(中国工厂)

成 立：2003年1月
注 册 资 金：5,782万美元（CKD(株)100%出资）
总 经 理：佐藤 正义
地 址：江苏省无锡市新吴区无锡高新技术产业开发区新华路21号
电 话：0510-85345300
传 真：0510-85345310

全球化产品的战略性供应基地。

不仅面向中国市场,也针对全球市场迅速提供具有成本竞争力的产品。

自动化机械、省力机械、气动元件(气缸、方向切换阀)、控制元件(流体阀)、气源处理三大件等产品的开发、设计以及制造。



中国现地化生产品一览表

【空压气缸】

Pneumatic cylinders

线性滑台气缸LCV/LCR/LCW/LMG系列
ISO15552标准气缸SCW※2系列
ISO6432标准气缸SCWR系列
ISO21287标准气缸SCWS系列
双活塞杆气缸STR2系列
笔形气缸SCPG2系列
紧凑型气缸CMK2系列
拉杆型气缸SCG系列
拉杆型紧凑型气缸大口徑SSC系列
Selex中型气缸SCA2系列
Selex大型气缸SCS2系列
紧凑型气缸SSD2系列
圆形紧凑型气缸SGM系列
带导向气缸STG系列
制动气缸JSC3系列
夹紧气缸CAC4系列
销钉式夹紧气缸PCC系列
强力夹紧气缸PWC2系列
有触点T0/T5气缸开关
无触点T2/T3气缸开关
防爆开关SW-F、SW-T系列
机械助力臂PAW系列



【空压阀】

Pneumatic valves

先导式5通阀4RD/E系列
先导式3·5通阀4GD/E R系列
先导式5通阀4JA系列
先导式3·5通阀4KA/B系列
先导式5通阀4F系列
防爆型5通阀4F※※0E系列
符合NAMUR规格电磁阀3·4NV系列(非防爆·防爆)
本质安全防爆型先导式3·5通阀4GD/E EX/EA系列



【流体阀】

General purpose valve

直动式2·3通电磁阀BB·BG系列
直动式2通阀AB系列
直动式3通阀AG系列
先导式2通阀AP系列
先导式2通阀AD系列
气控式球阀2·3通阀CHB·CHG系列
先导突跳式2通阀ADK11系列
先导突跳式2通阀APK11系列
气控式2通阀SAB系列
脉冲喷气阀PD系列
高真空气控阀AVB系列
高真空用电磁阀HVB系列
工艺气体用电控阀LGD系列
工艺气体用减压阀PGM系列



【辅助元件】

Filter/regulator/F.R.L unit

遥控式减压阀2302·2303·2304-W-R系列
带刻度盘减压阀2302·2303·2304-W系列
大口径空气过滤器1126·1226·1326-W系列
精密减压阀RPE系列
残压排出阀V系列
模块式三联件F.R.L系列
空气过滤器F系列
精密过滤器M系列
减压阀R系列
油雾器L系列
过滤减压阀W系列
快速排水器DT系列
压力表G45D、G49DC、G59DC系列
压力开关APS、P系列
流量指示器WFI系列
储气罐AT系列



【省力元件】

直驱分度器(ABSODEX)

电动执行器

AX系列

ESA系列





喜开理(上海)机器有限公司

地址:上海市徐汇区虹梅路1905号远中科研大楼6楼601
TEL: 021-61911888 FAX: 021-60905357
URL: <https://www.ckd.sh.cn>



官方公众号



官方视频号